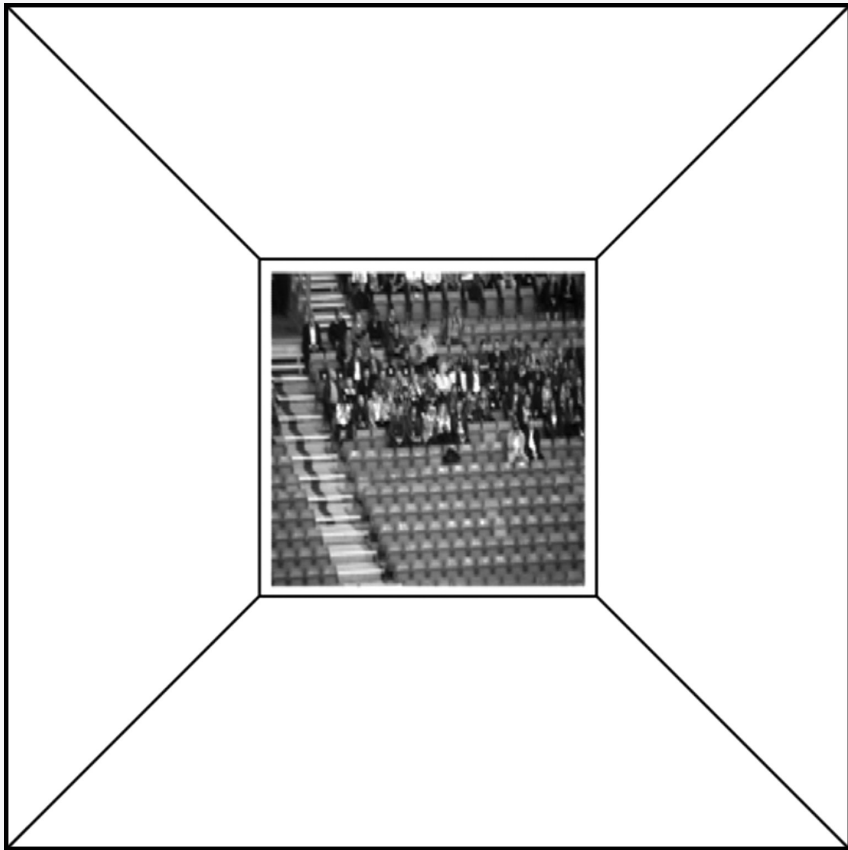

AF
KUNSTPRODUKTION I
DET 21. ÅRHUNDREDE

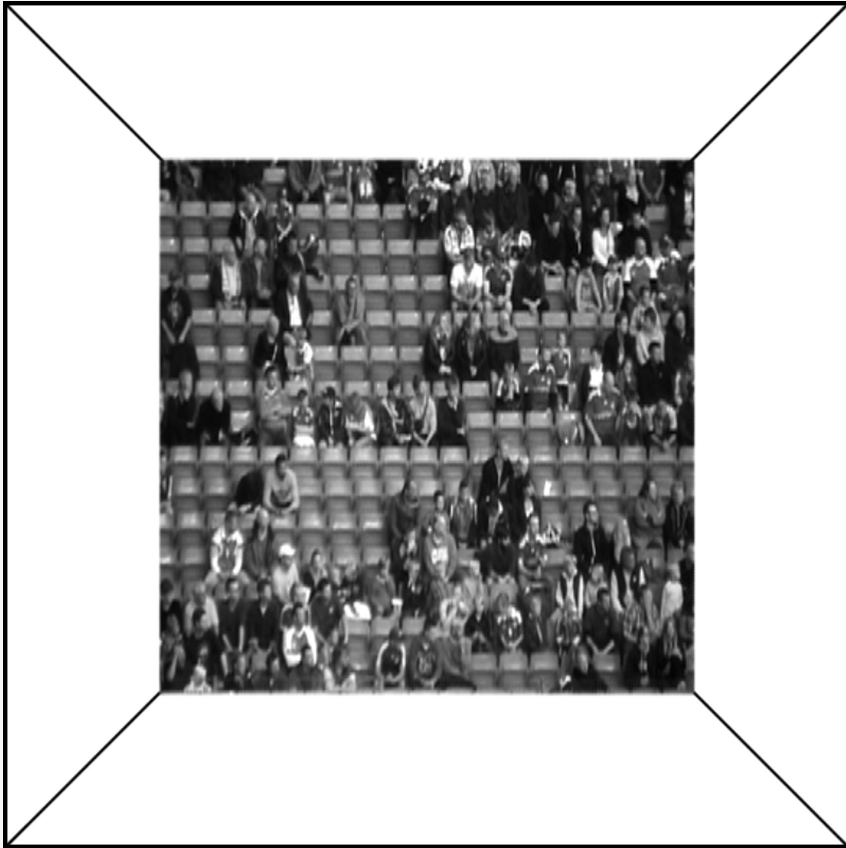
Uddrag fra en film

Mathias Sæderup



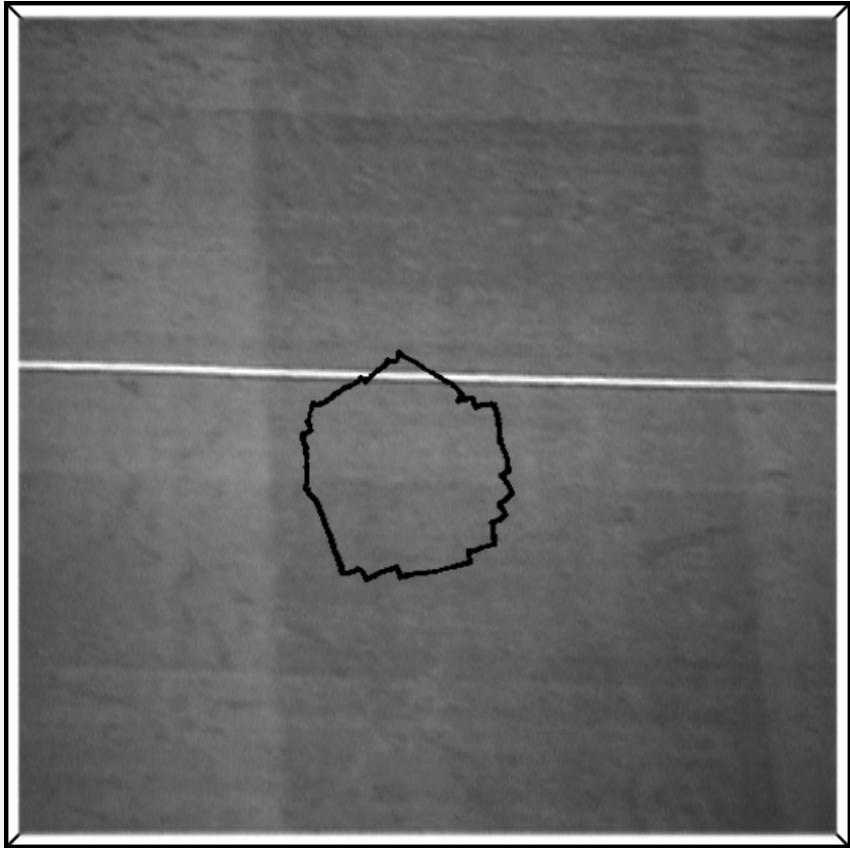
INSTITUTIONERNE ER I KRISE. MILJØET ER UNDER FORANDRING: MILJØET LIGNER IKKE SIG SELV. INSTITUTIONERNE ABSORBERER UDEFRAKOMMENDE FORSTYRRELSER: DETTE VIL STYRKE INSTITUTIONERNES GRUNDLÆGGENDE IDENTITET: MILJØET IMPLEMENTERES: FORSKELLE OPLØSES I GENSIDIG IDENTIFIKATION: INSTITUTION OG MILJØ ER ÉT.

INSTITUTIONERNE SYNTETISERER DEN KRITISKE ØKOLOGI OG DET SOCIALE LEGEME: DET EKSTRA-NATURLIGE GENOPSTÅR PÅ INSTITUTIONERNES METAFYSISKE PLAN: INSTITUTIONERNE ER UDE AF SIG SELV, OG INSTITUTIONERNE ÆNDRER FORM OG TAGER NAVN EFTER HISTORISK BIOLOGI. INSTITUTIONERNE FOLDES UD OG ÅBNES OP.



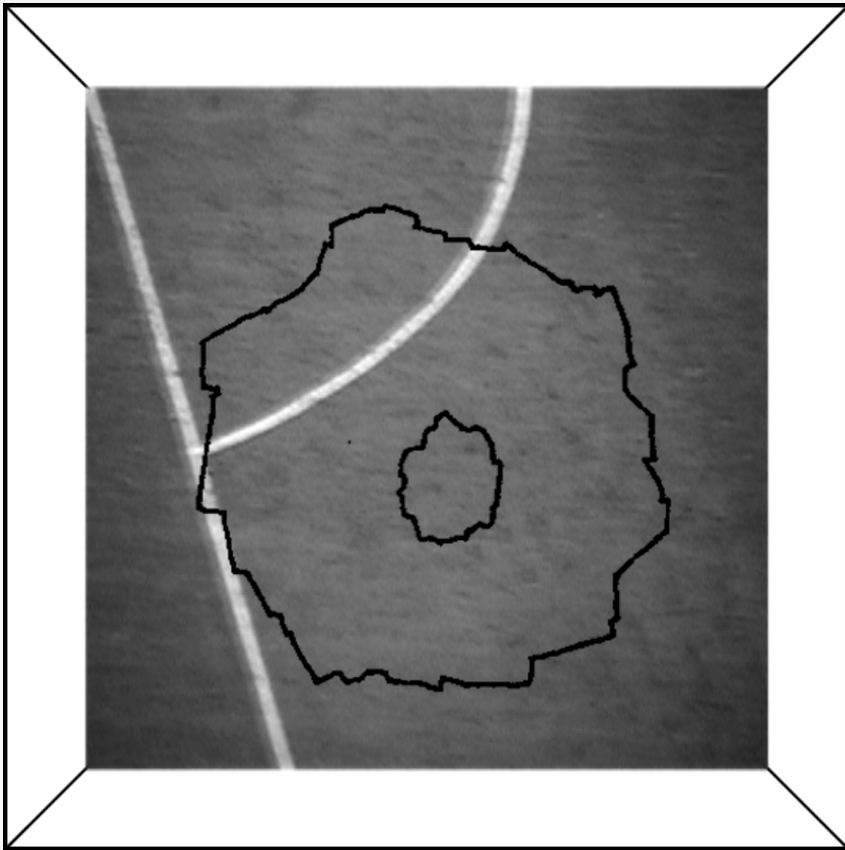
*INSTITUTIONERNE BEROR PÅ ANTI-TESENS FRAVÆR: INSTITUTIONERNE SIMULERER
DET SKÆBNESVANGRE BRUD: INSTITUTIONERNE VIRKELIGGØR DEN ENDEGYLDIGE
REALISERING: DET VIRKELIGE OG DET IKKE-REALISTISKE KRYSTALLISERER I SELV-
AVLENDE DUALISME, DER INDSKRIVER DET REALISEREDE I DET UVIRKELIGES MORFOSE:
INSTITUTIONERNE FINDER SIG SELV I SIG SELV GENNEM EKSPRESSIV ASSIMILATION.*

*INSTITUTIONERNE FUSIONERER OG OVERFLØDIGGØR SIG SELV: INSTITUTIONERNE
FØLGER DE NATURLIGE LOVE: INSTITUTIONERNE EKSPANDERER VIA TRANSCENDENS:
INSTITUTIONERNE SYNES VILJESLØSE OG OBJEKTIVE: INSTITUTIONERNE OPHÆVES I
DEN NATURLIGE ØKONOMIS NEUTRALE REGI: INSTITUTIONERNE LIGNER IKKE SIG SELV.
INSTITUTIONERNE ER I STAND TIL AT KOMMUNIKERE VIRKELIGE OVERSKRIDELSER.*



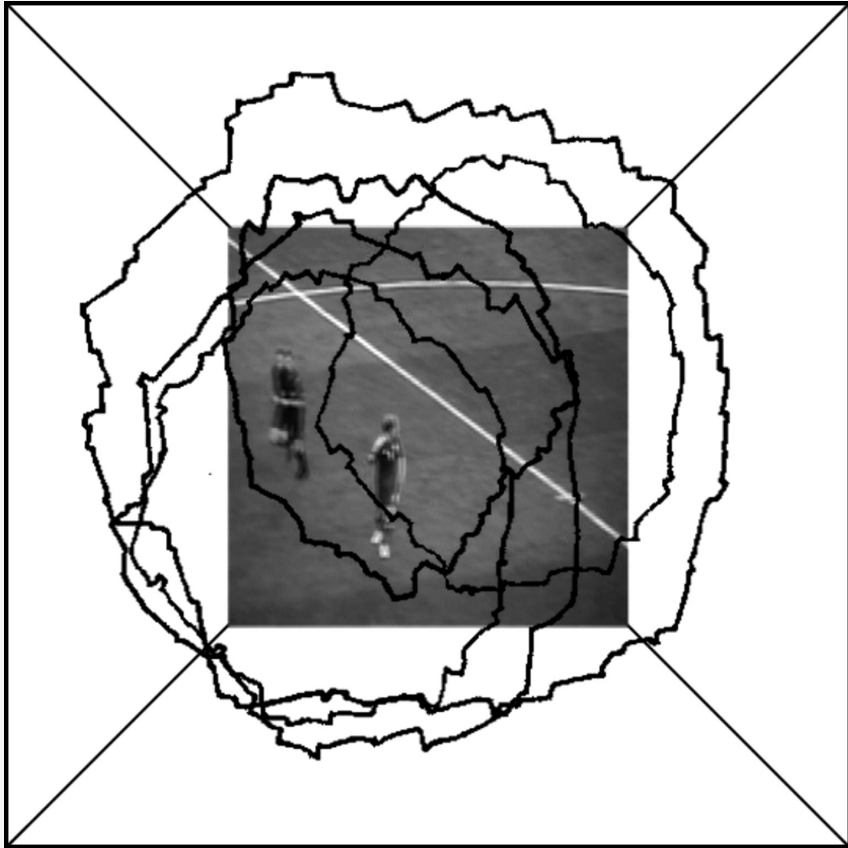
INSTITUTIONERNE SYNTETISERER TEKNOLOGISKE LANDVINDINGER OG ØKOLOGISK OMSORG: RETTIGHEDER TILSKRIVES ALLE FORHOLD, OG EN EGALITÆR OMFORDELING AF IDENTITETER FINDER STED: INSTITUTIONERNE FRASIGER SIG ENHVER MAGT OVER KROPPENE: ANSVAR OG DOM OMDELES OG CIRKULERES. INSTITUTIONERNE EKSEMPLIFICERER DEN ABSOLUTTE ÅBENHED.

INSTITUTIONERNE UDVIDER DET TÆNKELIGE INDEFRA GENNEM DET UTÆNKELIGE. INSTITUTIONERNE ER ÅRSAGSLØSE; SIT EGET OPHAV; SINE EGNE OMGIVELSER: INSTITUTIONERNE GENOPSTÅR I INSTITUTIONER SOM NEUROLOGISK EFFEKT: INSTITUTIONERNE SNURRER, DREJER, SVIMLER, OG PASSAGER OG OVERGANGE SYNES FRAVÆRENDE ELLER USYNLIGE.



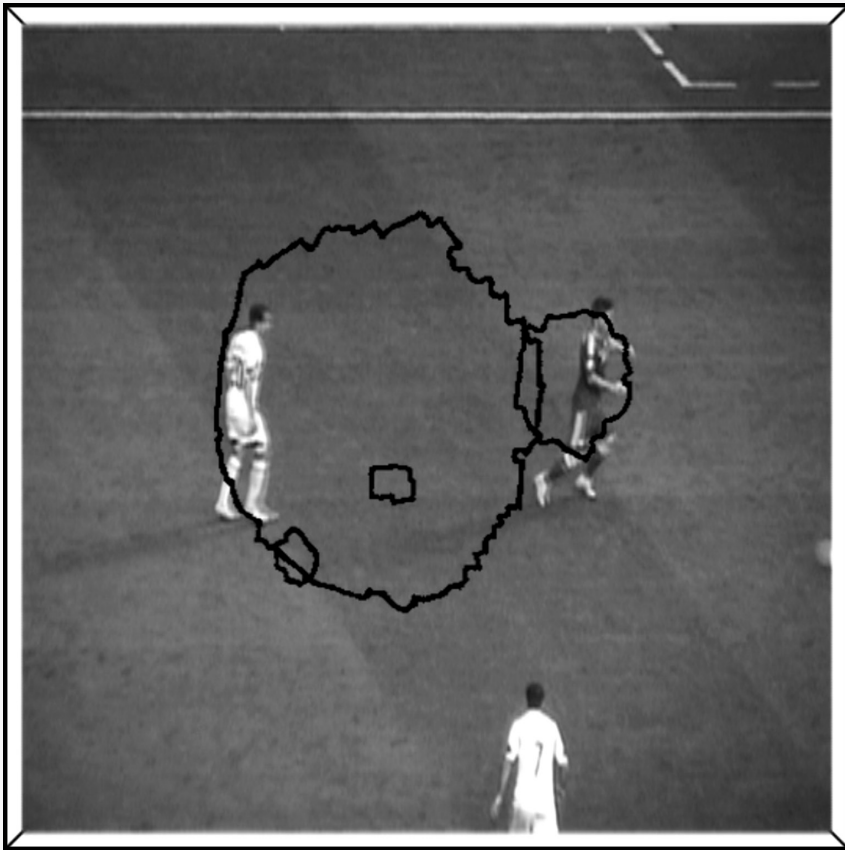
INSTITUTIONERNE INDFØRER GENNEMGRIBENDE SELVRANSAGELSE: INSTITUTIONERNE NEDKOMMER MED RAPPORTER, DER OMDELES OG CIRKULERER, OG KRISER ABSORBERES OG GENSKABES PÅ INSTITUTIONELT NIVEAU: INSTITUTIONERNE REVIDERES OG GENOPSTÅR SOM HIDTIL UKENDTE INSTITUTIONER: NYE NAVNE ER PÅKRÆVET: BILLEDERNE VIL BLIVE TAGET I BRUG.

BILLEDERNE VIL SYNES FREMMEDE, OG BILLEDERNE VIL UDTRYKKE DEN KRITISKE TILSTAND: SOM RADIKALE FIGURATIONER VIL BILLEDERNE EKSEMPLIFICERE VIRKELIGE KATASTROFER: BILLEDERNE VIL PÅTALE DET NAVNLØSE: BILLEDERNE VIL IDENTIFICERE DEN FORMLØSE URO OG INKLUDERE DET HIDTIL UKENDTE: BILLEDERNE VIL ANIMERE GRÆNSER OG EMPIRI.



BILLEDERNE VIL VÆRE HENVISNINGSLØSE: BILLEDERNE VIL SNURRE OG DREJE; ØKONOMIEN OG HISTORIEN VIL DREJE MED. BILLEDERNE VIL OPLYSE DE SYNKRONOLOGISKE SAMMENHÆNGE, OG BILLEDERNE VIL INDSKRIVE SIG HERI: BILLEDERNE VIL IKKE LIGNE NOGET ANDET END SAMTIDEN, DER IKKE VIL LIGNE NOGET ANDET END BILLEDERNE.

BILLEDERNE VIL DELTAGE I BEGIVENhederNE. BEGIVENhederNE VIL VÆRE ANLAGT SPECIELT MED DETTE FOR ØJE: BILLEDERNE VIL CIRKULERE DEN HISTORISKE MENING: BILLEDERNE VIL BEVÆGE SIG IND OG UD AF BEGIVENhederNE: BILLEDERNE VIL UDGØRE BEGIVENhederNES ÅRSAG OG VIRKNING, OG BILLEDERNE VIL FORUDSIG BEGIVENhederNES UDFALD.



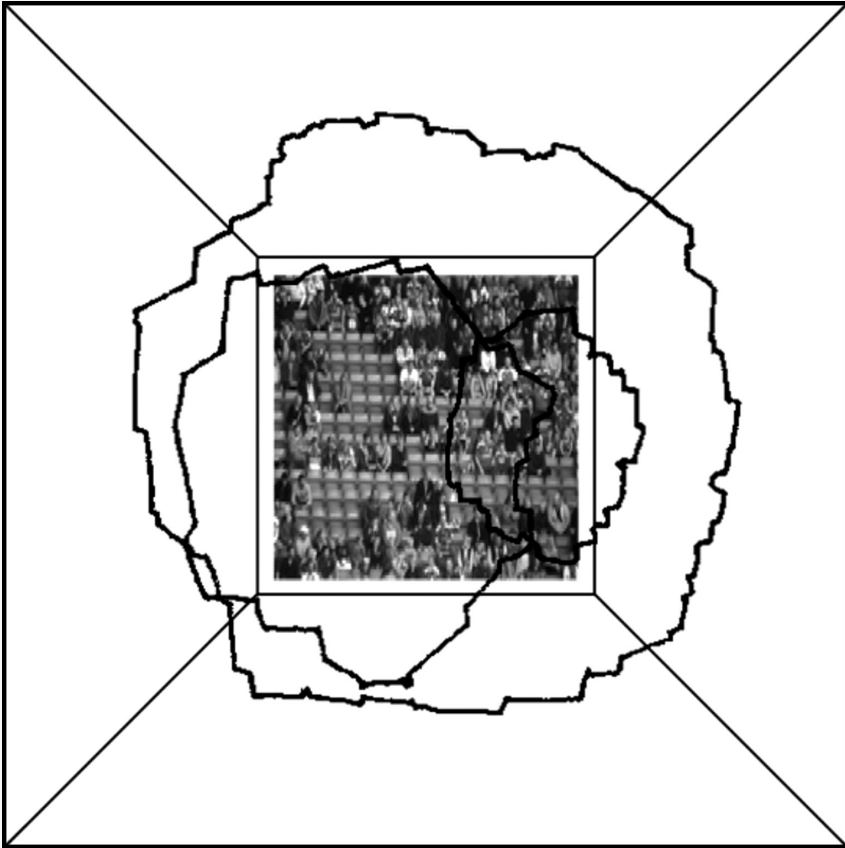
BILLEDERNE VIL SKILDRE DEN INFINITE OPLØSNING: BILLEDERNE VIL LIGNE ET UTAL AF SAMTIDER. BILLEDERNE VIL SYNES AT VÆRE SKABT TIL DENNE VERDEN: BILLEDERNE VIL SYNES UDFLYDENDE OG SAMMENSMELTENDE; BILLEDERNE VIL UDGØRE EN METASTASISK REPRÆSENTATION AF UKENDT NEUROBIOLOGI, OG BILLEDERNE VIL GENSKABE DET INFINITE I KRYSTALLISERET FINALITET.

BILLEDERNE VIL BLIVE UDSILLET: BILLEDERNE VIL AFKRÆVE FLERE BILLEDER, OG BILLEDERNE VIL DUKKE OP I INSTITUTIONERNES KRITISKE NATUR: BILLEDERNE VIL BEVÆGE SIG IND OG UD AF DEN GENSKABTE NATURLIGE ØKONOMI: DEN NATURLIGE ØKONOMI VIL BEVÆGE SIG UMÆRKELT IND OG UD AF BILLEDERNE.



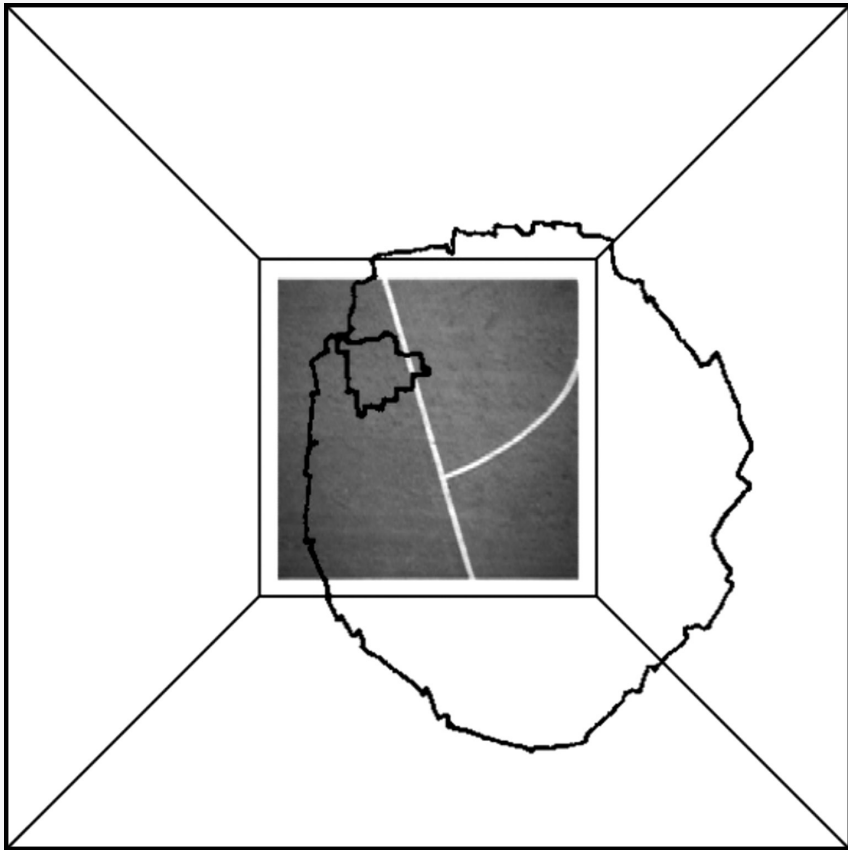
BILLEDERNE VIL EKSPANDERE I DET KOLLEKTIVE RESONANSRUM, DER TILLIGE ER ET BILLEDE. BILLEDERNE VIL OVERSKRIDE DEN NATURLIGE ØKONOMI, DER TILLIGE ER ET BILLEDE. BILLEDERNE VIL VÆRE NORMALE, OG DET NORMALE VIL VÆRE EN VEDVARENDE UNDSIGELSE AF SIG SELV, OG BILLEDERNE VIL ILLUSTRERE DETTE, OG BILLEDERNE VIL VÆRE NORMALE.

BILLEDERNE VIL VÆRE TIL FORTSAT REVISION: REVISIONEN VIL AFSTEDKOMME UTALLIGE IDENTITETER: MIDLERTIDIGE UNDTAGELSER VIL FINDE STED: BILLEDER VIL DUKKE OP INDE I BILLEDER; KATEGORIERNE VIL VÆRE OVERLAPPENDE OG UADSKILLELIGE. BILLEDERNE VIL UDGØRE EN FREMTIDIG ORDEN AF UBEGRÆNSET UDSIGELSE OG ASSIMILATION: BILLEDERNE VIL EKSPANDERE DEN NATURLIGE IDENTIFIKATION.



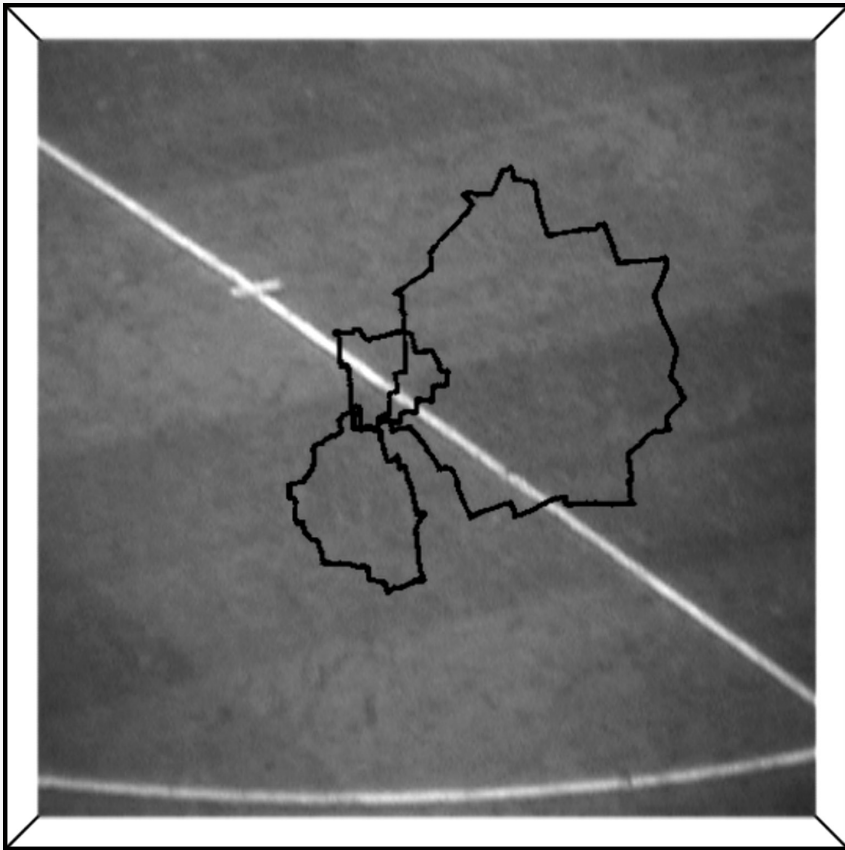
AGENTEN MÅ IDENTIFICERES: AGENTEN MÅ LADE SIG IDENTIFICERE, OG AGENTEN MÅ TILSKRIVES SUBJEKTIV HISTORICITET. AGENTEN MÅ VISUALISERE UAFHÆNGIGHED: MÅ EKSEMPLIFICERE KRITISK OVERSKUD OG VIRKELIG OVERSKRIDELSE. AGENTEN MÅ INDGÅ UMÆRKELT I INSTITUTIONERNES GENNEMSIGTIGE ØKOLOGI.

AGENTEN MÅ BETRAGTE DEN ABSORBERENDE ØKONOMI SOM FORVOKSET ØKOLOGI: AGENTEN MÅ BETRAGTE DEN INSTITUTIONELLE ØKOLOGI SOM ANAKRONISTISK TILFÆLDE. AGENTEN MÅ BEGÅ SIG UBEMÆRKET I DET ULTRAREFLEKTEREDE OG GENNEMLYSTE MILJØ, OG AGENTEN MÅ INDTAGE DET SAMTIDIGE BILLEDE SOM EN UKENDT MUTATION.



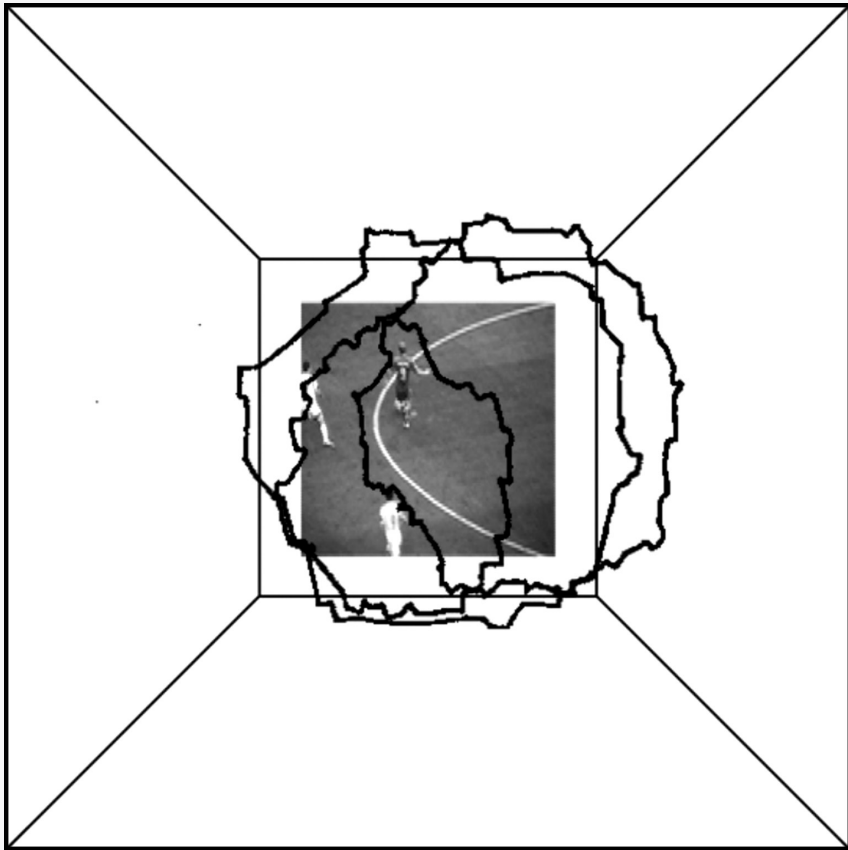
*AGENTEN MÅ SØGE SIN EGEN OPLØSNING: AGENTEN MÅ DELTAGE I DEN KOLLEKTIVE
RESONANS: AGENTEN MÅ CIRKULERE: AGENTEN MÅ MØDE SIG SELV I INSTITUTIONERNES
GENNEMSIGTIGE ØKOLOGI: AGENTEN MÅ IDENTIFICERE SIG SELV SOM AGENT, OG
AGENTEN MÅ GÅ I ÉT MED DET GLOBALE BILLEDE AF INFINIT ØKONOMI.*

*AGENTEN MÅ VÆRE UDE AF SIG SELV. AGENTEN MÅ VÆRE HVERKEN LEVENDE ELLER
DØD: AGENTEN MÅ I DEN FORSTAND LADE SIG DREJE, SNURRE, SVIMLE: SOM UDSENDER
OG MODTAGER MÅ AGENTEN AKKUMULERE DEN NEUROØKONOMISKE EMPIRI: AGENTEN
MÅ ANTAGE FORM EFTER SIGNALERNES KOMMEN OG GÅEN.*



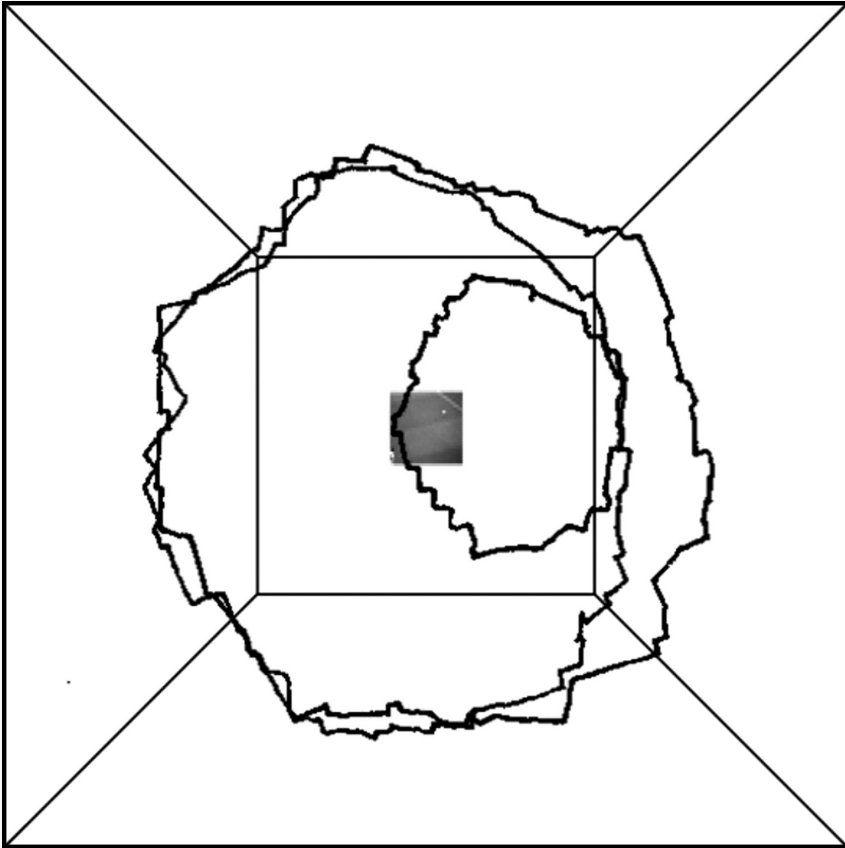
AGENTEN MÅ GLIDE MED: AGENTEN MÅ TAGE DEL I UDSIGELSEN OG DEN VEDVARENDE UDFORMNING AF MILJØ OG KULTUR. GENOPFØRELSEN AF HISTORISK IDENTITET AFFØDER BEHOV FOR GLOBALT ENGAGEMENT: DELTAGELSEN ER IMPLICIT: AGENTEN MÅ UNDGÅ NEGATIONENS PERPETUELLE EKSTERMINATION: AGENTEN MÅ UNDGÅ NEUROØKOLOGIENS AFFIRMERENDE KRITIK: AGENTEN MÅ LADE SIG INDSKRIVE OG UDSKILLE.

AGENTEN MÅ DREJE OG SNURRE I DISKURSENS SVIMLENDE LOGIK. AGENTEN MÅ FREMELSKER DEN SOCIALE SYNTSE: AGENTEN MÅ OPFØRE DEN SOCIALE SYNTSE: KROPPENES SAMTIDIGHED VIL EKSPANDERE OG VÆRE SELVE DET RUM, HVORI DEN FORTSATTE INDSKRIVNING VIL FINDE STED: AGENTEN MÅ VÆRE MEDIE FOR DEN METAFORISKE FORSTØRRELSE AF DISKURSENS SVIMLENDE LOGIK.



AGENTEN MÅ DANSE DEN OFFICIELLE SYMBOLIK, MEN AGENTEN MÅ VÆRE ANDET END AKKUMULERENDE MEDIUM: AGENTEN MÅ ISCENESÆTTE UBESTRIDELIG INTENTIONALITET: OGSÅ AGENTENS BILLEDE MÅ EKSEMPLIFICERE RADIKAL FIGURATION: AGENTENS BILLEDE MÅ PROJICERE DE FREMTIDIGE USAMMENHÆNGE INDI DEN INSTITUTIONELLE SAMTIDIGHED.

AGENTEN MÅ ÆNDRE FORM. AGENTEN MÅ LOKALISERE DENOTATIONENS RUM: OMKRINGFLAKKENDE PASSAGER FOR NAVNGIVNING OG IDENTITET: AGENTEN MÅ BEFINDE SIG HER; MÅ INFILTRERE KREDSLØB AF BETYDNING OG EKSPRESSIVITET. AGENTEN MÅ OPSØGE BILLEDERNES MIDLERTIDIGE OPHAV OG INSTITUTIONERNES STADIGE BLIVEN-TIL.



AGENTEN MÅ FREMTVINGE FORHOLDSFORMEN I DEN SAMTIDIGE INSTITUTION: FORHOLDSFORMEN VIL EKSEMPLIFICERE DEN EKSPANDERENDE POLITIK, OG DEN PROVINSIELLE KROP VIL FREMSTÅ NAVNLØS OG MUTERENDE: AGENTEN MÅ LADE SIG MUTERE I DEN EKSKLUDERENDE LOGIK, OG AGENTEN MÅ TILLADE DEFINITIONENS STADIGE, TILBAGEVENDENDE INKLUSION.

AGENTEN MÅ OPBYGGE INSTITUTIONER, OG INSTITUTIONERNE MÅ VÆRE VELLIGNENDE, OG INSTITUTIONERNE MÅ UDSENDE BILLEDER AF DREJENDE, SNURRENDE, SVIMLENDE MILJØ. AGENTEN MÅ FRAVIGE DEN PRÆDESTINERENDE CIRKULATION: AGENTEN MÅ LADE DREJE, SNURRE, SVIMLE: AGENTEN MÅ GÅ IND OG UD AF DEN TVIVLSOMME ØKOLOGI, OG AGENTEN MÅ ANIMERE BEVIDST INTENTIONALITET UDI KOMMENDE, GÅENDE SAMMENHÆNGE.

